



# KOLESARSKA POT OKUSOV IN KULTURE



V okviru operacije Trajnostna mobilnost in turizem na kolesih smo pripravili nov Turistični produkt, s katerim tako turiste kot lokalno prebivalstvo spodbujamo k trajnostni mobilnosti in večji uporabi koles. V okviru operacije so bila v občinah Murska Sobota, Moravske Toplice in Puconci vzpostavljena 3 nova postajališča za izposojanje koles ter skupno kupljenih 17 novih koles (električnih in klasičnih).



Kolesarjenje postaja vedno bolj priljubljena oblika rekreacije na prostem. Z namenom da vzpostavljeni sistem izposoje koles čim bolj zaživi v praksi ter posledično pripomoremo k dvigu kvalitete življenja na obravnavanem območju, smo oblikovali **KOLESARSKO POT OKUSOV IN KULTURE.**

Začnite v **Moravskih Toplicah**. Začutite živahni utrip tega očarljivega termalnega kraja ter se sprehodite po **Parku Prekmurske reformacije** in si oglejte **Evangelikičansko cerkev**. V bližini je TIC v katerem vam bodo prijazno predstavili turistično ponudbo Moravskih Toplic in okoliških krajev. Zapeljite se v Tešanovce, do **Podeželske čokoladnice in posestva Passero** in si privoščite sladko razvajanje z okusi Prekmurja. Pot nadaljujete mimo čudovitih panonskih hišic v **Panonski vasi** v smeri Mlajtinec in naprej proti Noršincem. Zavijte proti Rakičanu in se sprehodite po poslopju **Dvorca Rakičan**. Doživite čar preteklosti in se zapeljite s kočijo. Po krajšem oddihu pot nadaljujete proti **Expanu** v Murski Soboti, spoznajte vsebino Expana in se sprehodite ob jezeru. V Murski Soboti si oglejte **katoliško in evangeličansko cerkev**, bogato zbirko **Pomurskega muzeja** ali se enostavno ustavite v enem izmed številnih gostinskih lokalov, si privoščite kavico in začutite utrip mesta. Pot nadaljujete proti Markišavcem in si oglejte **Šunkarno Kodila**. Presenetila vas bo pestrost in bogati okusi njihove ponudbe. Zapeljite se v Puconce in obiščite **Evangelikičansko cerkev**, **Spominsko obeležje Spametnost** in **Spominski dom Števana Küzmiča**. V Martjancih si oglejte **cerkev sv. Martina**, ki skriva veličastne freske, med katerimi je zagotovo najbolj zanimiv avtoportret umetnika Janeza Akvile. Bogata zgodovina, lepota pokrajine, številne kulinarčne dobrote, vrhunska vina, predvsem pa prijaznost in srčnost domačinov, vas bodo očarali. Po bogatem, vtisov polnem nepozabnem kolesarskem izletu po Goričkem, boste zvečer zaspali pomirjeni, srečni, zadovoljni.

**DOŽIVITE GORIČKO,  
SE SPROSTITTE IN PREPROSTO UŽIVAJTE!**



## KULTURNI IN ZGODOVINSKI SPOMENIKI NA POTI

### **1** **PARK PREKMURSKE REFORMACIJE** Levstikova ulica 11, 9226 Moravske Toplice

Park pred evangeličansko cerkvijo Dobrega pastirja Jezusa v Moravskih Toplicah je od leta 2014 poimenovan kot Park prekmurske reformacije. Slovesnost poimenovanja, ko je bila odkrita tudi spominska tabla, je bila posvečena 450. obletnici izida Trubarjeve Cerkovne ordninge, 430. obletnici izida Dalmatinove Biblije in 430. obletnici Bohoričeve slovnice. Spominska tabla je zasnovana kot stilizirana odprta knjiga, ki ponazarja tesno povezanost evangeličansko-luteranskega nauka z Biblijo, materinim jezikom in prvimi knjigami v slovenščini in prekmurščini. Trije stebrički, na katerih je položena plošča, pa simbolizirajo troedinega Boga, Očeta, Sina in Svetega duha.



Arhiv: TIC M. Toplice

### **1** **EVANGELIČANSKA CERKEV DOBREGA PASTIRJA JEZUSA M. TOPLICE** Levstikova ulica 11, 9226 Moravske Toplice



Arhiv: OMT

Na mestu današnje cerkve je stal prvotno dvorec, ki je bil leta 1893 preurejen za bogoslužje in pouk. Zvonik s stolpičema ob strani mu je bil prizidan leta 1925. Vendar pa je bil dvorec čedalje v slabšem stanju, kar je narekovalo njegovo porušitev in novogradnjo. Nova, sedanja cerkev je bila tako zgrajena leta 1962 po načrtih arhitekta Jamšeka iz Ljubljane. Orgle so iz leta 1893, oltarna slika na platnu pa prikazuje molitev Jezusa v vrtu Getsemani na Oljski gori v Jeruzalemu. Fasado cerkve členijo izrazito ozke vertikalne odprtine.



**POSESTVO in ČOKOLADNICA PASSERO** **2**  
Tešanovci 24, 9226 Moravske Toplice



Arhiv: Čokoladnica Passero

**PONUDBA:**

- Namestitev
- Nočitev z zajtrkom
- Igrala za otroke
- Podeželska čokoladnica

**DELOVNI ČAS:**

Ponedeljek - sobota: od 8.00 do 16.00  
Nedelja: od 9.00 do 12.00

- Mala kavarna Passero
- Domača delikatesa Passero
- Vinotoč Passero

**PANONSKA VAS** **3**  
Tešanovci 11p, 9226 Moravske Toplice



Arhiv: Panonska vas

**PONUDBA:**

- Namestitev
- Nočitev z zajtrkom
- Igrala za otroke
- Prostor za piknik
- Izposoja koles



Arhiv: Panonska vas



Arhiv: Čokoladnica Passero

**KONTAKTI:**

- ☎ +386 51 357 170
- ✉ info@passero.si
- 🌐 www.passero.si



Arhiv: Čokoladnica Passero



Arhiv: Panonska vas

**DELOVNI ČAS:**

Ponedeljek - sobota: od 8.00 do 19.00  
Nedelja: od 8.00 do 18.00

**KONTAKTI:**

- ☎ +386 31 758 000
- ✉ info@panonskavas.si
- 🌐 www.panonskavas.si



Arhiv: Gostišče Oaza



Arhiv: Gostišče Oaza

**PONUDBA:**

- Sočni steaki (beefsteak, rumpsteak, argentinski steak, itd)
- Specialitete z žara
- Ribje jedi
- Sveže poletne solate
- Domače dobrote
- Izbrana bela in rdeča vina

**DELOVNI ČAS:**

Ponedeljek: zaprto  
Torek – četrtek: od 12.00 do 20.00  
Petek – sobota: od 12.00 do 21.00  
Nedelja: od 12.00 do 15.00

**KONTAKTI:**

☎ +386 51 383 141  
✉ oazagrill@gmail.com  
🌐 www.oazagrill.com/SI/



Arhiv: Gostišče Oaza



Arhiv: RIS Rakičan

**PONUDBA:**

- Namestitev
- Nočitev z zajtrkom
- Tradicionalne jedi
- Lokalni produkti
- Vožnja s kočijo
- Animacija za otroke
- Igrala za otroke
- Prostor za piknik
- Izposoja koles
- Jahanje
- Voden ogled dvorca in grajskega parka
- Počitniški programi za otroke

**DELOVNI ČAS:**

Ponedeljek – četrtek: od 8.00 do 17.00  
Petek: od 8.00 do 14.00  
Sobota, nedelja in prazniki: zaprto



Arhiv: RIS Rakičan



Arhiv: RIS Rakičan

**KONTAKTI:**

☎ +386 2 535 18 91  
✉ info@ris-dr.si  
🌐 www.ris-dr.si



# KOLESARSKA POT OKUSOV IN KULTURE

## INFORMACIJSKE TOČKE

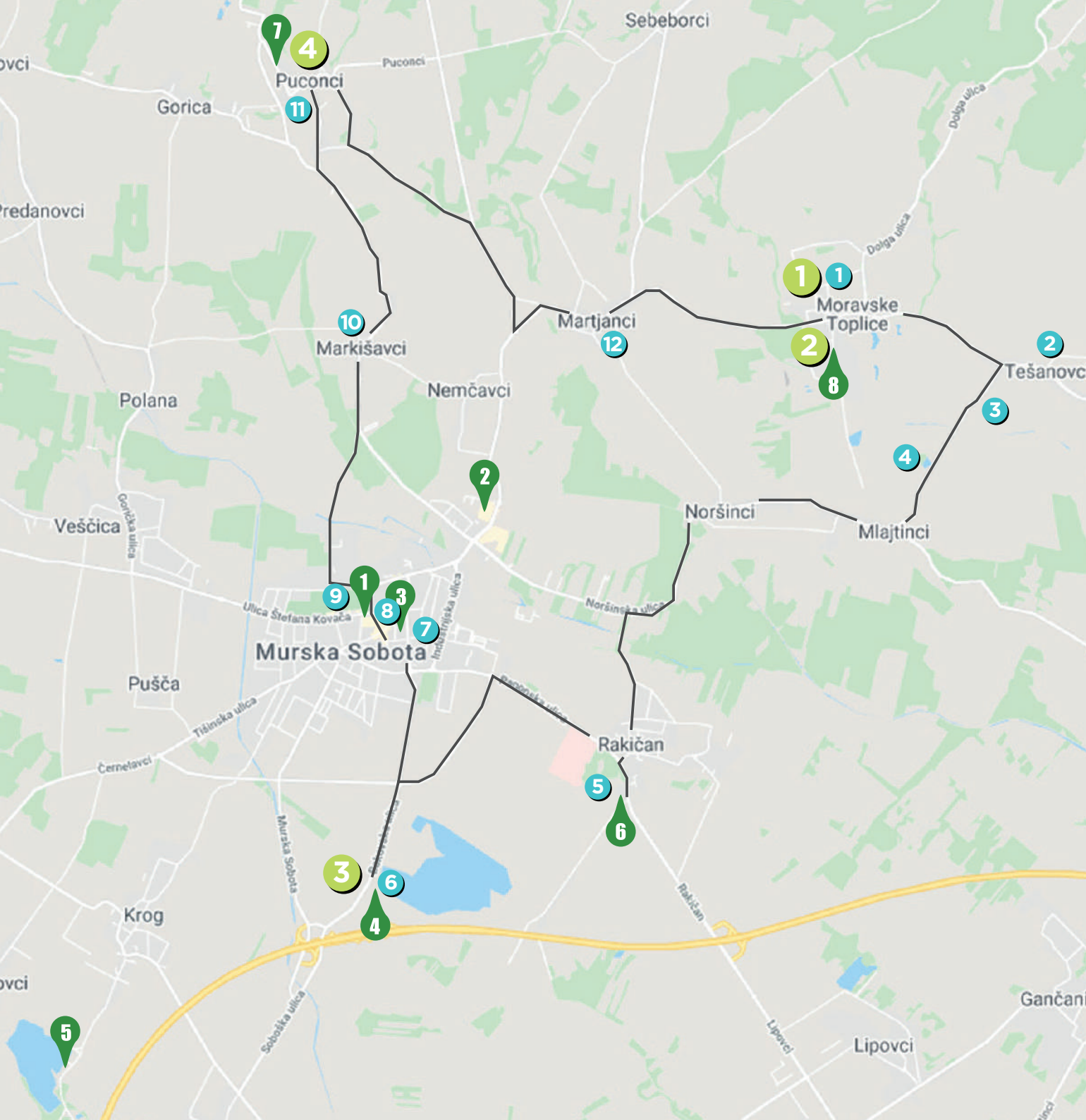
- 1 TIC Moravske Toplice
- 2 Bike center Moravske Toplice
- 3 TIC EXPANO
- 4 Občina Puconci

## NARAVNE IN KULTURNE ZNAMENITOSTI

- 1 Park Prekmurske reformacije in Evangeličanska cerkev Dobrega pastirja Jezusa Moravske Toplice
- 2 Posestvo Passero
- 3 Panonska vas
- 4 Gostišče Oaza
- 5 Raziskovalno izobraževalno središče Dvorec Rakičan
- 6 Paviljon EXPANO
- 7 Stolna cerkev Sv. Nikolaja
- 8 Evangeličanska cerkev Martina Luthra Murska Sobota
- 9 Grad in Pomurski muzej Murska Sobota
- 10 Šunkarna Kodila
- 11 Evangeličanska cerkev Puconci, Spominsko obeležje Spametnosti in Spominski dom Števana Küzmiča
- 12 Cerkev svetega Martina v Martjancih

## SOBOŠKI BICIKLIN

-  postajališča



**INTERAKTIVNI DOŽIVLJAJSKI PARK EXPANO**  
Bakovska ulica 41, 9000 Murska Sobota

6



Arhiv. ZKTŠ MS

**PONUDBA:**

- Ogled 3D filma
- Gigapixel fotografija za razgled iz najvišjih točk Pomurja
- 360 stopinjski ogledi znamenitosti
- Premikanje vode s pomočjo misli
- Neuroterme
- Panoskop
- Panoart
- Panofilm
- Panolet
- Spoznavanje kulturne in naravne dediščine



Arhiv. ZKTŠ MS

**DELOVNI ČAS:**

Ponedeljek: zaprto  
APRIL – OKTOBER  
Torek – nedelja: od 10.00 do 18.00  
NOVEMBER – MAREC  
Torek – nedelja: od 10.00 do 17.00

**KONTAKTI:**

☎ +386 8 201 53 70  
✉ info@expano.si  
🌐 www.expano.si



Arhiv. ZKTŠ MS

**STOLNA CERKEV SV. NIKOLAJA**  
Gregorčičeva ulica 4, 9000 Murska Sobota

7

Poznoromansko cerkveno jedro s kornim zvonikom izvira s konca 13. stol. V 2. pol. 14. stol. so ga prezidali v tristrano sklenjen, rebrasto obokan prezbiterij, s kamnoseško pomembnimi parlerijanskimi maskami ter poslikan z dvema plastema slikarji. Starejša plast poslikav naj bi nastala še pred sredo 14. stol., mlajša pa okrog 1370 in je zapisana gemerskem, slovaškemu slikarju. Na obočnih poljih pod zvonikom je slikarije konec 18. stoletja zasnoval graški slikar

Matthias Schiffer, po zadnji prenovi pa je prezbiterij dobil še slikana okna, delo Franca Mesariča iz 2003. V letih 1910–1912 je bila temeljito prezidana po načrtih arhitekta Ladislava Takača, ki je ohranil jedro stare cerkve, na novo pa si je zamislil triladijsko baziliko s prečno ladjo ter svodasto kupolo nad sečiščem. V osi glavnega oltarja je velika slika s patronom cerkve, sv. Nikolajem, ki obdaruje device, delo Matthisa Schifferja iz 1797.



Arhiv. ZKTŠ MS

**EVANGELIČANSKA CERKEV MARTINA LUTHRA MURSKA SOBOTA**  
Slovenska ulica 15, 9000 Murska Sobota

8



Arhiv. ZKTŠ MS

Cerkev, ki je stilno zelo podobna evangeličanski cerkvi v Oradei v Romuniji je bila v neogotskem stilu zgrajena leta 1910 po načrtih Ernőja Gerelyja, arhitekta iz Budimpešte. Zanimivost je vsekakor vitek 56 m visok zvonik v osi objekta, ki se dviga nad vhodnimi vrati. V notranjosti pa izstopa izrazita barvna zasnova v zelenih, rumenih in rjavih tonih. Nad oltarno sliko, ki

prikazuje snemanje Jezusa iz križa, je večja rozeta z vitrajem Martina Lutra. Od leta 2010 je poimenovana po Martinu Luthru, ko je bila tudi odkrita obeležna plošča s podobo Martina Lutra.

**GRAD IN POMURSKI MUZEJ MURSKA SOBOTA**  
Trubarjev drevored 4, 9000 Murska Sobota

9

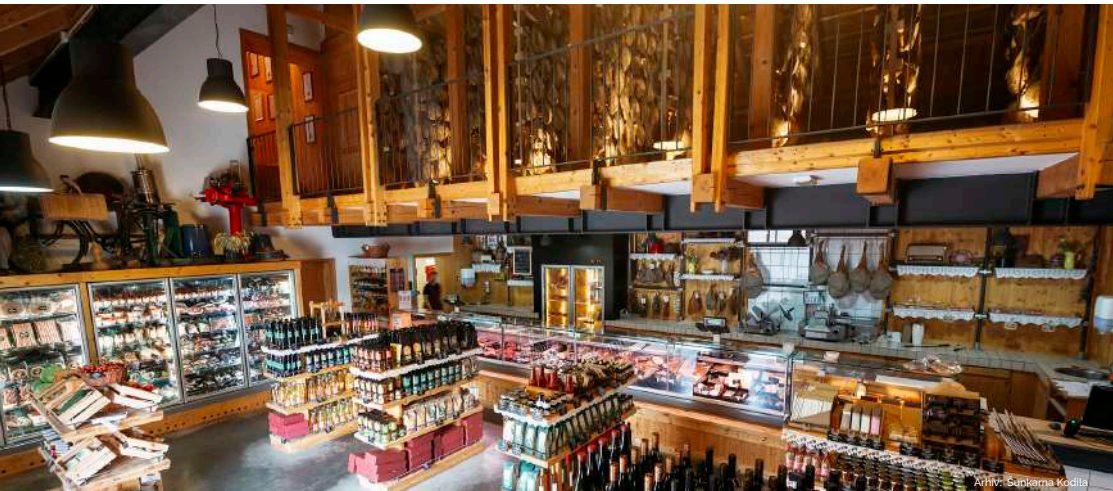
Grad Mura Zombotha se prvič omenja leta 1398. Do leta 1687 so bili lastniki gradu Széchyji, za njimi pa Szapáryji, ki so ga imeli v lasti do leta 1934. Renesančni dvorec, ki ga na pročelju krasijo baročni elementi, je danes sedež Pomurskega muzeja Murska Sobota, ki je osrednja regionalna ustanova za varovanje prečične kulturne dediščine na območju Pomurja. S svojo stalno razstavo pričara zgodbo o življenju prebivalcev ob reki Muri skozi različna zgodovinska obdobja, od prazgodovine do danes. Na razstavi nam o času, 16. in 17. stoletja, ki ga je v pokrajini ob Muri zaznamovala reformacija, najbolj slikovito pričara kopija renesančnega nagrobnika radgonskega meščana Karla von Herberstorffa iz Tišine.



Arhiv. ZKTŠ MS

ŠUNKARNA KODILA  
Markišavci 44, 9000 Murška Sobota

10



PONUDBA:

ŠUNKARNA

- Proizvodnja in prodaja prekmurskih šunk ter drugih delikates iz Prekmurja
- Možnost ogleda Šunkarne Kodila s strokovnim vodenjem

RESTAVRACIJA

- Posebno kulinarično doživetje in razvajanje s strani naših chefov
- Degustacija tradicionalnih in premium suhomesnatih izdelkov (prekmurska šunka, pršuti, narezki, salame, ocvirki, izdelki mangalice in krškopoljca)
- Organizacija pogostitev s toplimi tradicionalnimi prekmurskimi jedmi po naročilu in željah kupcev (bograč, prekmurska gibanica, steaki, kotleti, drugo) - catering storitve
- Možnost organizacije šole peke steakov - Meet Meat Eat Academy

DELOVNI ČAS:

Ponedeljek - četrtek: od 8.00 do 20.00  
Petek - sobota: od 8.00 do 21.00  
Nedelja in prazniki: zaprto

DELIKATESA

- Možnost nakupa svežega mesa, zorjenih steakov, prekmurske šunke, tradicionalnih suhomesnatih izdelkov in premium izdelkov v Šunkarni Kodila
- Izbor bučnih olj in drugih izdelkov iz blagovne znamke Diši po Prekmurju ter številnih lokalnih produktov iz Prekmurja



KONTAKTI:

+386 2 522 36 00  
info@kodila.si  
www.kodila.si

EVANGELIČANSKA CERKEV ALEKSANDRA TERPLANA PUCONCI 11  
Puconci 100, 9201 Puconci

Prva cerkev je bila zgrajena in posvečena 8. decembra 1784 na zemljišču, ki ga je v ta namen podaril grof Maximilian Battyányi. Povečali so jo v letih 1855/56, ko so postavili tudi nov oltar in kor, predelali in povečali prižnico ter nabavili dvomanevalne orgle. Velikega dela so se lotili zopet leta 1909, ko je bila cerkev v notranjosti in zunanosti renovirana. Poimenovana je po duhovniku, pisatelju in prevajalcu Aleksandru Terplanu, ki je tam služboval med leti 1844-1858. Puconci so bili ob 500. obletnici reformacije (2017) razglašeni tudi kot Evropsko mesto reformacije.



SPAMETNOST V PUCONCIH 11  
Puconci 100, 9201 Puconci

Svoboda | Pismenost | Apologija | Materinščina | Ekumena | Toleranca | Napredek | Odgovornost | Svetost | Transcendentnost



Spominsko obeležje je bilo postavljeno leta 2003, ob 220-letnici ponovne oživitve evangeličanskih cerkvenih občin v Prekmurju. Po idejni zasnovi tedanjega puconskega duhovnika Evgena Balažica je spomenik izdelala akad. kiparka Irena Brunec Tebi.

Na marmornem krogu so zapisane prekmurske evangeličanske cerkvene občine in letnica njihovega nastanka. Na sredini kroga se dviga suho steblo, ki začne brsteti, v podnožju stebila pa je odprta knjiga oz. zvitek, ki ponazarja deset najpomembnejših vrednot reformacije.

SPOMINSKI STEBER V PUCONCIH 11  
Puconci, 9201 Puconci

Na mestu, kjer je bila 12. oktobra 1783 prva božja služba in opravljen prvi krst, je bil leta 1933 postavljen spominski steber v spomin na ta pomemben dogodek, ki je bil tedaj opravljen v »güml«<sup>1</sup> Ferencu Kuharja - Jakoba. Na tem mestu so se božje službe opravljale med 12. 10.

1783 in 8. 12. 1784. Steber z motivom križa kot simbolom vere na vrhu je iz betona, visok 3 m in masiven z granitno ploščo in napisom: »Zmislj si na zdavnja vremena, brodte leta premineči porodov, opitaj tvojga oča, naj ti pripove, tvoje starce, oni ti vsa nazvestijo«<sup>2</sup> V. Moz. 32,7.

SPOMINSKI DOM ŠTEVANA KÜZMIČA 11  
Puconci 164, 9201 Puconci

Spominski dom predstavlja na simbolni ravni oddolžitev zgodovinskemu spominu Števana Küzmiča in drugih prekmurskih rojakov tistega časa. Je osrednji kulturni prostor vseh Prekmurcev, saj skozi vrednote protestantizma postavlja v ospredje skromnost, strpnost in medsebojno sožitje, kar je značilnost Prekmurja, kjer v strpnem dialogu delujejo tri veroizpovedi. Dom ponuja razstave, predavanja, projekcije filmov, izobraževanja, tematske večere in vodene ogleda za skupine.



## CERKEV SV. MARTINA V MARTJANCIH

Martjanci, 9221 Martjanci

12



Cerkev Svetega Martina v Martjancih je župnijska cerkev Župnije Martjanci. Gotsko cerkev iz 14. stoletja je leta 1392 s freskami poslikal Janez Akvila iz Gornje Radgone. Glavni oltar so izdelali leta 1925 v marmorju po načrtu arhitekta Jožeta Plečnika, cerkev pa je znana predvsem po najstarejšem ohranjenem slikanem avtoportretu v Evropi.

## INFORMACIJSKE TOČKE NA POTI



## TIC MORAVSKE TOPLICE

1

Kranjčeva 3, 9226 Moravske Toplice



### PONUDBA:

- promoviranje in trženje turistične ponudbe Moravskih Toplic z okolico in širše ter obveščanje obiskovalcev o lokalnem dogajanju na področju turizma
- koordinacija in organizacija turističnih prireditev
- prodaja turistične literature ter izdelkov domačih in umetnostnih obrti
- izvajanje razvojnih projektnih aktivnosti s področja turizma
- skupna promocija Pomurja na mednarodnih turističnih sejmih
- ponujamo rezervacijo prenočišč pri zasebnih sobodajalcih.

### DELOVNI ČAS:

Ponedeljek - petek: od 8.00 do 18.00  
Sobota: od 7.00 do 15.00  
Nedelja in prazniki: od 8.00 do 14.00

### KONTAKTI:

+386 2 538 15 20, +386 40 829 870  
info@moravske-toplice.com  
www.moravske-toplice.com/sl/vsebina/5/TIC

## BIKE CENTER MORAVSKE TOPLICE

2

Kranjčeva 12 (poleg Gostišča Car), 9226 Moravske Toplice

### PONUDBA:

- Najem koles in električnih koles
- Na voljo je 30 koles (treking, city, otroška, električna).

### DELOVNI ČAS:

Ponedeljek - sobota: 9.00 - 12.00 in 14.00 - 18.00  
Nedelja in prazniki: od 9.00 do 15.00

### KONTAKTI:

+386 2 538 15 20, +386 31 333 377  
bikecenter@moravske-toplice.com  
www.moravske-toplice.com/sl/vsebina/133/Najem-koles



## REGIJSKI TURISTIČNO INFORMACIJSKI CENTER - EXPANO

3

Bakovska ulica 41, 9000 Murska Sobota

### PONUDBA:

- ponudba lokalnih izdelkov in dobrot
- najem koles
- najem piknik prostora
- organizacija motivacijskih doživetij

### Aktivnosti na in ob Soboškem jezeru

- športi na vodi (sup, kajak, jadrnice, itd.)
- gibalni park ob jezeru (35 različnih naprav za preizkus motoričnih sposobnosti)
- diskgolf
- paintball
- igrala za otroke

### DELOVNI ČAS:

Ponedeljek: zaprto  
APRIL - OKTOBER  
Torek - nedelja: od 10.00 do 18.00  
NOVEMBER - MAREC  
Torek - nedelja: od 10.00 do 17.00



### KONTAKTI:

+386 8 201 53 68  
tic.expano@zfts-ms.si  
www.expano.si

## OBČINA PUCONCI

4

Puconci 80, 9201 Puconci

### PONUDBA:

- možnost najema koles in električnih koles.

### DELOVNI ČAS - uradne ure:

Ponedeljek, torek, četrtek: 7.30 - 10.30 in 11.00 - 14.30  
Sreda: 7.30 - 10.30 in 11.00 - 16.30  
Petek: 7.30 - 10.30 in 11.00 - 12.30  
Nedelja in prazniki: zaprto

### KONTAKTI:

+386 2 545 91 00  
obcina.puconci@puconci.si  
www.puconci.si





Soboški Biciklin je okolju prijazen, zdrav in izjemno preprost način prevoza. Sistem izposoje in vračila koles je na voljo 24 ur na dan in 7 dni v tednu, kolesa lahko uporabljate tako podnevi kot ponoči. Z uporabo Soboškega Biciklina boste lahko enostavno povezali različne oblike transporta po mestu in okolici.

Uporabnik si lahko izposodi kolo na eni lokaciji in ga vrne v sistem na drugi lokaciji. Namenjen je tako lokalnemu prebivalstvu kot turistom in jih spodbuja k večji uporabi koles v mestnem in podeželskem območju, z namenom zagotavljanja trajnostnega razvoja in izboljšanja stanja okolja.

## SISTEM BICIKLIN IN NJEGOVA UPORABA

Sistem izposoje oziroma registracije v sistem poteka neposredno ob postajah, preko računalniškega terminala, plačilo izposoje pa je elektronsko.

Uporabnik lahko po opravljeni prijavi uporablja sistem vse dni v tednu, z upoštevanjem časovne omejitve v višini 14 ur. Na voljo sta dva paketa, in sicer letni najem za 15 evrov, ki velja za obdobje enega leta in dnevni najem za 5 evrov.



Arhiv: TIC M. Toplice

Poleg postaj na območju občine Murska Sobota, ki se nahajajo pri BTC Murska Sobota, na Trgu zmage, ob paviljonu EXPANO pri Soboškem jezeru, pri dvorcu Rakičan in v Krogu ob športno-rekreacijskem objektu ter na Slovenski ulici, si lahko kolesa izposodite tudi na območju občine Moravske Toplice in občine Puconci. V Puconcih se postaja nahaja ob občinski stavbi, v Moravskih Toplicah pa pred Bike centrom oz. nasproti hotelskega kompleksa Term 3000.

## KONTAKTI:

- ☎ 040 814 818
- ☎ 041 792 338
- ✉ [amd.stefan.kovac@siol.net](mailto:amd.stefan.kovac@siol.net)
- 🌐 [www.soboskibiciklin.si](http://www.soboskibiciklin.si)



Evropski kmetijski sklad za razvoj podeželja: Evropa investira v podeželje



Mestna občina  
MURSKA SOBOTA



Občina Moravske Toplice



PUCONCI